

# NORMICA®

## BATCH-PROCESSOR 3

### Plot-Daten und Bitmaps

(HP-GL/2, HP-GL, RTL, BMP, TIFF, PSD, JPEG, JPEG 2000 ...)

**automatisch bearbeiten,**  
**exportieren und drucken**

Mit wenigen Mausklicks gestalten Sie ein Projekt zur automatisierten Verteilung der Zeichnungsdaten **in allen Abteilungen im jeweils passenden Format.**

Und es können **beliebig viele Projekte** erstellt werden!



**Verarbeitung: Automatisch**

**Anwendung: Einfach**

**Ausführung: Zuverlässig**

für Windows 2008 • Vista • 2003 • XP • 2000

Mit NORMICA BATCH-PROCESSOR 3 spielend Zeit gewinnen!

Die **variantenreiche Zeitsteuerung** lässt keine Wünsche offen.

Das **Ändern der Stiftinformationen** und **Farbeinstellungen** wird unterstützt.

**Rotieren mit Bedingung.** So erhalten Sie immer die richtige Ausrichtung.

**Skalieren** der Zeichnungsgröße, auch unabhängig von den Stiftbreiten.

**Text** und (transparente) **Bitmaps** können eingefügt werden.

**Anpassen des Papiers** auf Norm- und Zeichnungsgröße.

**Konvertieren der ganzen Zeichnung oder von Ausschnitten in PDF, EPS, DXF, DWF, TIFF, BMP, JPEG, PSD, EMF, WMF, HP-GL/2, RTL u. a.**

Verknüpfen Sie die NORMICA Prozesse mit anderen Windows Programmen.


**Ausführliche Protokolldateien** zur Kontrolle und Auswertung der Projektdaten (z.B. Zeichnungsgrößen).


**Drucken** über jeden Windows Systemdrucker. **Plotten** via LAN und TCP/IP.

Alle Funktionen können auch über die **Eingabeaufforderung** ausgeführt werden (**Command Line Interface**).

Kompatibel zu allen CAD Systemen.

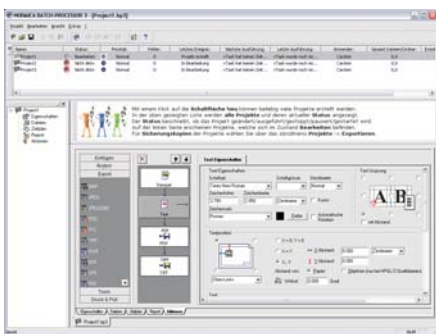
Plot- und Rasterdaten automatisiert bearbeiten, konvertieren und drucken.

 **NORMICA BATCH-PROCESSOR** ist die **optimale Schnittstelle** zwischen Konstruktion, Dokumentation, Archiv, Internet und Druckwesen.

 Mit wenigen Klicks automatisieren Sie das **Exportieren, Ändern, Importieren, Drucken und Plotten**.

### Die wichtigsten Funktionen von NORMICA BATCH-PROCESSOR 3:

- Eingabeformate: HP-GL/2 (inkl. RTL, PCL 5), HP-GL, RTL, BMP, TIFF, JPEG, JPEG2000, PSD
- Ausgabeformate: HP-GL/2, RTL (auch Encad kompatibel), PDF, EPS, BMP, TIFF, JPEG, JPEG2000, PSD, WMF, EMF, DWF, DXF, ...
- Automatisch Bearbeiten, Exportieren, Rotieren, Skalieren, Farben-, Stifte ändern, Bitmaps und Text einfügen, ...
- Drucken mit dem Windows Systemdrucker
- Plotten via LAN und TCP/IP
- Ordner überwachen, variantenreicher Zeitplaner, ...
- Ausführliche Protokolldateien zur Kontrolle und Auswertung der Projektdaten (z.B. Zeichnungsgrößen)
- Bedienung über komfortable Benutzeroberfläche und über Eingabeaufforderung
- Als Einzelplatz oder Netzwerklizenz (Floating License) erhältlich
- Zum Viewen wird NORMICA View oder NORMICA<sup>V2000</sup> empfohlen



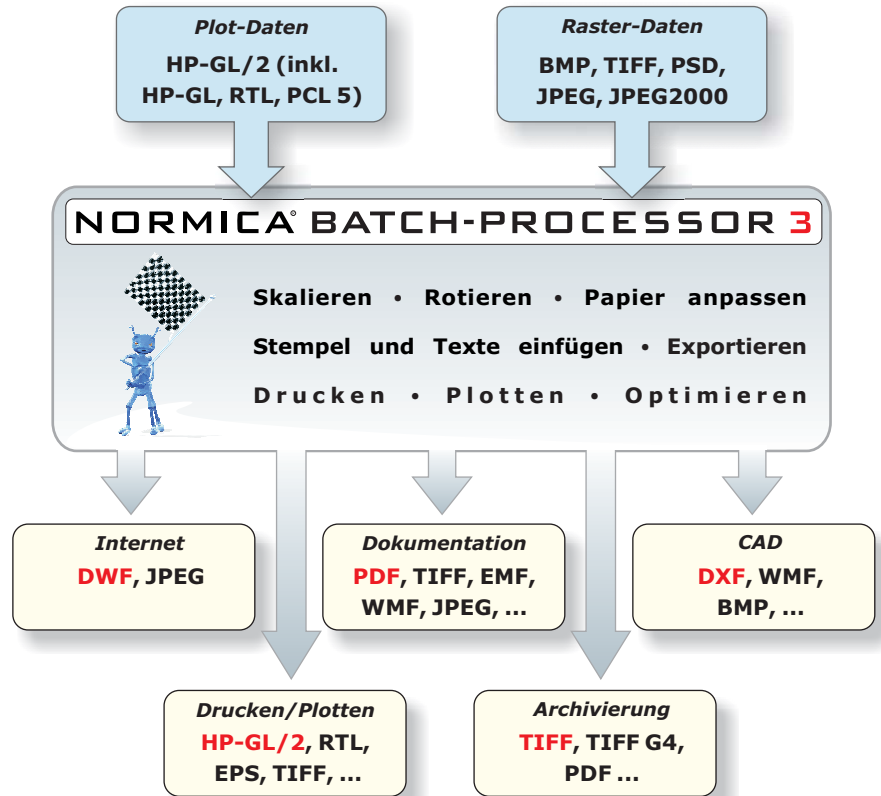
Einfach, zuverlässig, vielseitig

### Systemanforderungen.

Minimalkonfiguration entsprechend dem Bedarfs des verwendeten Betriebssystems. Große HP-GL/2 Dateien können mehr Speicher beanspruchen.

### Betriebssysteme.

NORMICA BATCH-PROCESSOR 3 ist entwickelt für Windows 2008/Vista/2003/XP/2000 (32 Bit & 64 Bit).



### Ergänzende Produkte zu NORMICA BATCH-PROCESSOR 3.

#### NORMICA<sup>V2000</sup>

- NORMICA<sup>V2000</sup> ist der ideale Viewer und Editor für Plot-CAD-Daten (HP-GL, HP-GL/2, RTL) und Bitmaps, mit dem plot- und layouttypische Eigenschaften bearbeitet werden können.
- Ändern von Stiftinformationen und Bitmaps (Größe, Farbe, Position, Bit-Einstellungen, Transparenz, ...)
- Importieren von Bitmaps in HP-GL/2 Dateien.
- Exportieren und Drucken der gesamten Zeichnung und von Teilbereichen.
- Ausdruck der Zeichnungen über jeden Windows Systemdrucker mit Voransicht und freier Definition des Druckbereiches
- Plotten über Netzwerk (LAN) und via TCP/IP plus RTL RIP.

#### NORMICA VIEW

- Viewen von Plot-Daten (HP-GL/2 inkl. HP-GL, RTL, PCL 5) aus allen CAD Systemen.
- Drucken über Windows Systemdrucker und Plotten via LAN.
- Export in den Internet CAD Standard DWF.

Weitere Informationen über das Unternehmen, Produkte und Serviceleistungen sowie Testversionen und Bezugsquellen erhalten Sie von

#### Normica GmbH

Tel.: +49 (0)700 100 000 12

Fax: +49 (0)700 100 000 18

(0,12 €/min)

Email: [info@normica.de](mailto:info@normica.de)

Website: [www.normica.de](http://www.normica.de)

Oder wenden Sie sich an folgenden Händler: