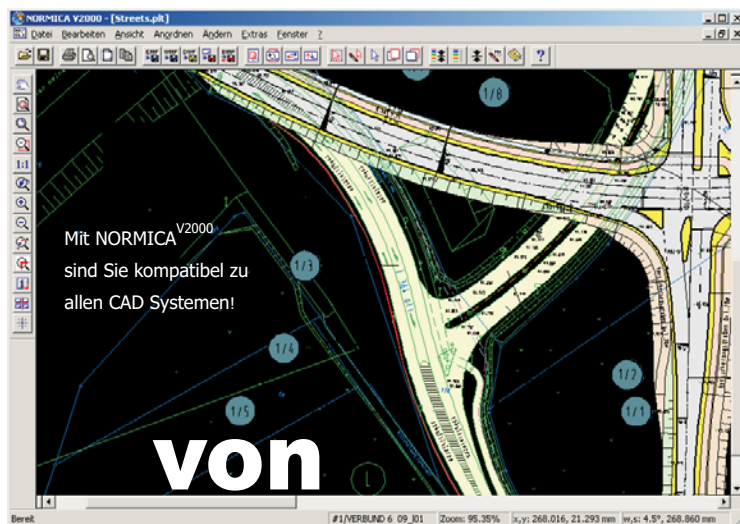


NORMICA^{V2000}

NORMICA^{V2000} ist das ideale Bearbeitungszentrum für Plot-Daten (HP-GL/2, RTL, HP-GL) aus allen CAD Systemen, mit präzisen Schnittstellen zwischen CAD, Dokumentation und Internet.

Mit NORMICA^{V2000} kann die 100%ige Abbildung von technischen Zeichnungen präsentiert, bearbeitet, geplottet, gerippt oder über jeden Windows-Drucker ausgedruckt werden.



CAD
zu **DTP**
und
Internet

NORMICA^{V2000} spart Ressourcen.

Losgelöst vom Erstellungsprogramm können Plot-Dateien vor dem Ausdruck präsentiert, geprüft, ergänzt und ggf. korrigiert werden. Komfortables Ändern von Plot- und Papier-einstellungen, Skalierung, Rotation, Strichstärken, Farben u. v. a. ermöglichen eine einfache Bearbeitung von plot- und layouttypischen Eigenschaften.

NORMICA^{V2000} ist schnell.

Die automatische Anzeige der Objekteigenschaften, die intuitive Benutzerführung, die leistungsfähigen Zoombefehle und die schnellen Druck-, Plot- und RIP-Funktionen ermöglichen rasches und präzises Arbeiten.

NORMICA^{V2000} erhöht die Qualität.

Heutzutage sind technische Zeichnungen auch wichtige Marketing und Werbeinstrumente. Für höhere Darstellungskraft können Fotos, Bilder und Renderings in Plot-Dateien importiert und bearbeitet werden.

NORMICA^{V2000} schafft Überblick.

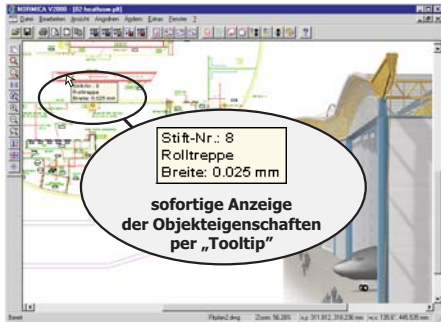
Mit NORMICA^{V2000} können Plot-CAD-Daten via Export in jede Standardanwendung für Textverarbeitung, DTP und Internet eingebunden werden. Damit erhalten Sie eine exakte Abbildung der technischen Zeichnung in allen Medien. What you see is what you get!

Bessere Ideen für Ihren Erfolg

für Windows Vista/2003/XP/2000/NT

Kompatibel zu allen CAD Systemen!

- Jede CAD Software unterstützt Plotter-systeme und somit auch das Format HP-GL/2. HP-GL/2 ist die 100%ige Abbildung des Plots/Ausdrucks und verarbeitet Vektor- und Rasterinformationen bei kleinstem Speicherbedarf.
- **NORMICA^{V2000} kann das HP-GL/2 (HP-GL) Format bestens lesen, bearbeiten und schreiben.**
- Der extrem schnelle Bildaufbau und die komfortablen Zoomfunktionen helfen das Druckbild von technischer Zeichnung vor dem Ausdruck zu prüfen.
- **Mit NORMICA^{V2000} abgespeicherte HP-GL/2 Dateien können von Plottern bis zu 200% schneller ausgedruckt werden als das Original.**



automatische Informationen

- Sobald der Mauszeiger über einer Linie oder einem Bitmap ruht, werden sofort die Eigenschaften dieses Objektes per 'Tooltip' angezeigt. Mit einem Mausklick öffnet sich das entsprechende Konfigurationsmenü.
- Noch einfacher ist es, den Druck- und Exportbereich festzulegen. Klicken und ziehen, dann das erzeugte Fenster über der gewünschten Position "fallen" lassen. In der Druckvorschau kann man sich von der Auswahl ein Bild machen.
- Die präzisen Exportfilter erzeugen exakte Kopien von Plot-Dateien. Diese können in nahezu jeder Windows und Macintosh Anwendung sowie auch normgerecht im Internet abgebildet werden.
- NORMICA^{V2000} ist optional automatisierbar.
- NORMICA^{V2000} ist preisgünstig.

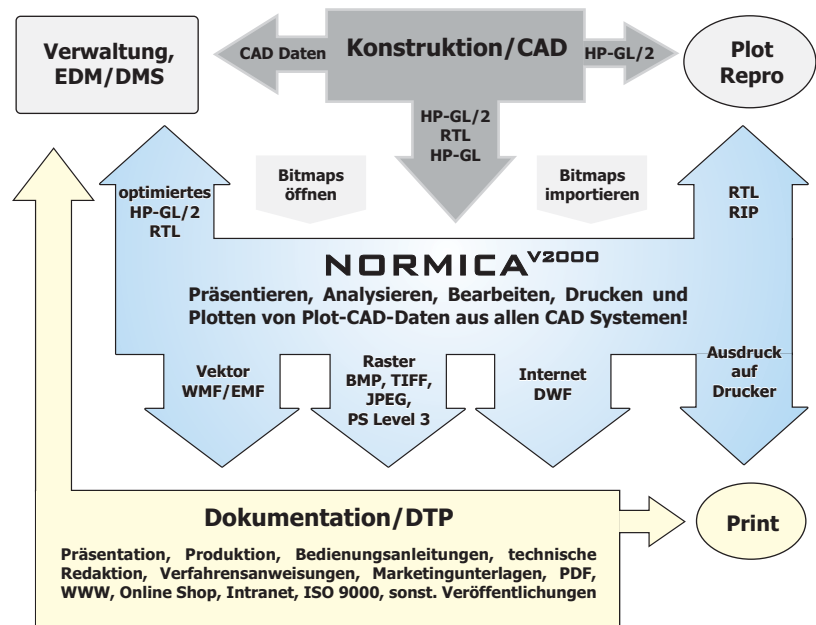
Betriebssystem.

NORMICA^{V2000} wurde für die Betriebssysteme Windows Vista/2003/XP/2000/NT (32 Bit) entwickelt. Die leicht verständliche Windows-konforme Oberfläche und die übersichtliche Benutzerführung ermöglichen das sofortige Verstehen und intuitive Anwenden der Software.

Systemanforderungen.

min. Pentium 133, 128 MB RAM,
Platzbedarf: ca. 8 MB auf der Festplatte
Grafikkarte mit mind. 800 x 600 Auflösung

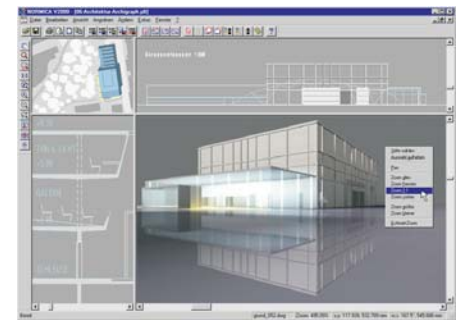
NORMICA^{V2000} beschleunigt den Ablaufprozess von der Konstruktion zur Dokumentation.



Die wichtigsten Funktionen von NORMICA^{V2000}:

- Formate: HP-GL/2 (inkl. RTL, PCL 5, HP-GL) lesen, schreiben, plotten.
- Bitmaps (BMP, TIFF, JPEG, ...) öffnen, bearbeiten und in plotterunabhängiges HP-GL/2 (HP-RTL) speichern.
- Leicht verständliche Online-Hilfe.
- Öffnen beliebig vieler Dateien.
- Tooltip-Anzeige über Zeichnungsobjekten.
- Zoomfunktionen auf der rechten Maustaste mit Real-time Zoom und Pan.
- Teilen des Arbeitsbereichs in 4 Fenster.
- Zeichnungsausschnitte speichern und wiederherstellen.
- Frei skalierbares Detailfenster.
- Ändern von Linieneigenschaften wie Strichstärken, Stiftfarben (in RGB), Stiftnummern, Linienden und Linienecken.
- Ausblenden von Stiften und Objekten.
- Stifte sowie einzelne Objekte in Vordergrund oder Hintergrund stellen.
- Spiegeln und Rotieren.
- Intelligentes Vergrößern und Verkleinern mit der DTP-Skalierung.
- Papier an Zeichnungsrahmen anpassen.
- Importieren und numerisches sowie freies Positionieren von BMP, TIFF, JPEG, TGA u. a. Rasterdateien.
- Pixelbilder in HP-GL/2 Dateien können mit dem Bitmap-Manager zusammengefügt, versetzt, rotiert, gespiegelt, skaliert, kopiert, exportiert, in Kontrast, Bit-Einstellungen u. a. geändert werden.
- Objekten Transparenz zuweisen.
- Fadenkreuz, Anzeige der absoluten und relativen Koordinaten, Länge der Mausspur mit Maßstabsangabe.
- Nachträgliches Tuning von Plottereinstellungen (Qualität, Auflösung, etc..)

- Kopie in Zwischenablage.
- Export in WMF EMF, DWF, BMP, TIFF, JPEG, RTL, EPS Level 3 u. a.
- Plotten über Netzwerk und via TCP/IP.
- RTL RIP (Daten Rasterisieren und Band für Band an den RTL Drucker senden)
- Ausdruck der Zeichnungen über jeden Windows Systemdrucker mit Voransicht und freier Definition des Druckbereiches



Windowskonforme Oberfläche

Kontakt.

Weitere Informationen über das Unternehmen, Produkte und Serviceleistungen sowie Testversionen und Bezugsquellen erhalten Sie von:

Normica GmbH

Tel.: +49 (0) 700 100 000 12 (0,12 €/min)

Fax: +49 (0) 700 100 000 18

Email: info@normica.de

Website: www.normica.de

Oder wenden Sie sich an folgenden Händler: